



LA VOIX DU CLIENT

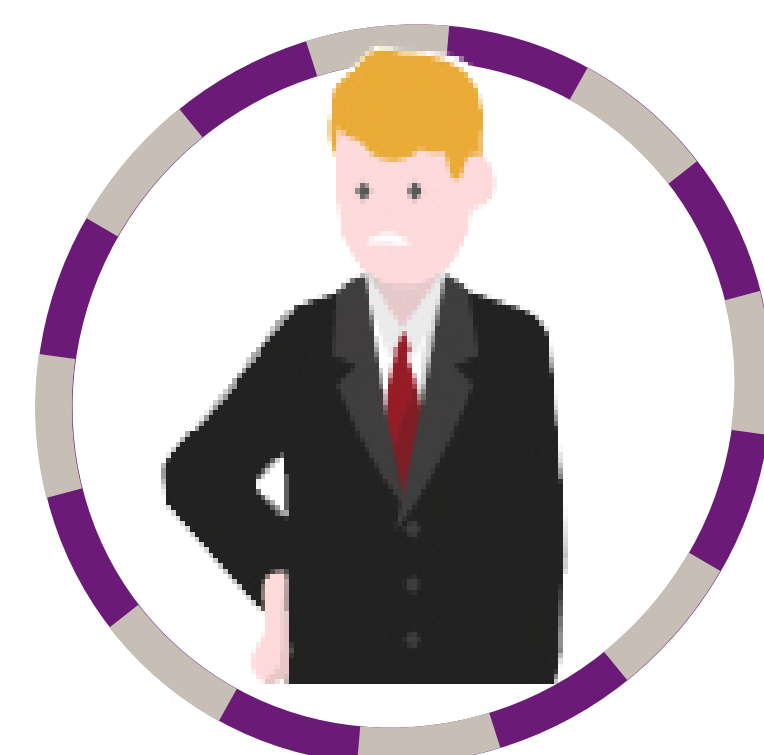
VOUS NOUS L'AVEZ DEMANDÉ, NOUS L'AVONS FAIT...



Vous vous êtes exprimés sur les compte Twitter et le blog de la ligne P des désagréments que vous rencontrez lors de vos trajets.

Pour vous, nous avons mis en oeuvre des actions afin de répondre à vos attentes.

Bonjour,
Lors de perturbations sur l'axe Paris - Château Thierry, pourriez vous mettre des trains omnibus? Merci.



Cette possibilité existe et est envisagée lorsque cela est possible en fonction de l'infrastructure, des voies libres, etc.

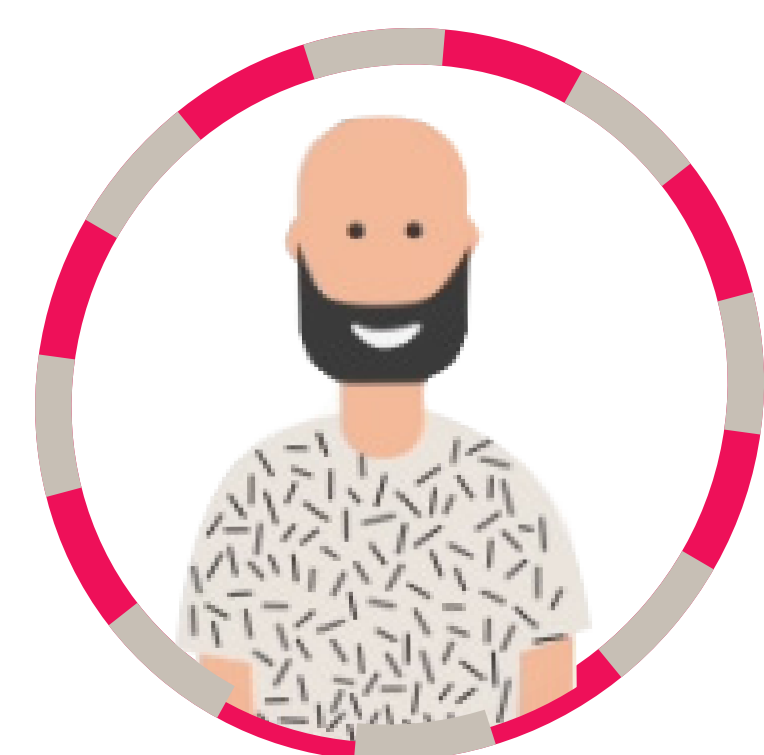
Bonjour,
L'idée est simple, mettre en place un bus direct et un omnibus entre Paris et Coulommiers plutôt que deux omnibus en cas d'annulation du train. Je crois ne jamais avoir vu plus de 20 personnes monter (par bus) à Gare de l'Est. Deux omnibus c'est la double peine, quasi personne ne monte entre tournan et coulommiers et 2h c'est long, trop long, surtout dans un bus vide. Cordialement



Les comptages permettent effectivement de mettre un bus direct entre Paris Est et Coulommiers et un bus omnibus à 22H26.

En revanche, pour le dernier départ de Paris Est à Coulommiers à 23H26, un seul bus est nécessaire pour prendre en charge tous les voyageurs, donc il sera omnibus. Cette nouvelle disposition est mise en place à partir du nouveau service annuel de décembre.

Le terme «géométrie des voies» semble inquiétant, pourriez-vous le remplacer par une phrase plus générique?



Dans le guide des annonces, il est déjà demandé aux Gestionnaire Information Voyageur de ne pas utiliser ce motif mais d'indiquer « incident affectant les voies ».