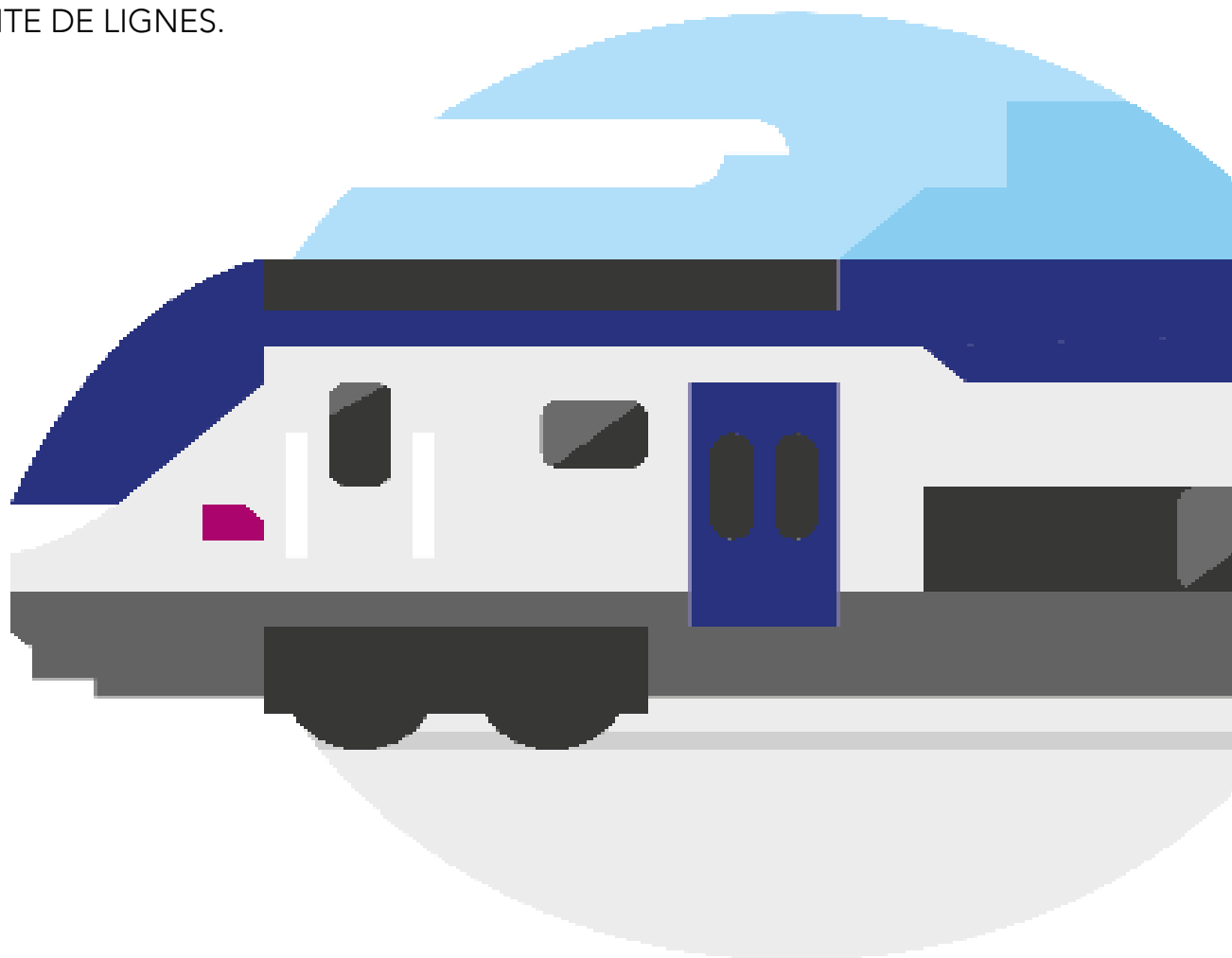


DEVENEZ CONDUCTEUR DE TRAINS

DOCUMENT DESTINÉ AUX CANDIDATS AYANT
POSTULÉ À L'UNE DE NOS OFFRES POUR UN POSTE
DE CONDUITE DE LIGNES.



1

LE MÉTIER DE CONDUCTEUR ET CONDUCTRICE DE TRAINS ET SES MISSIONS

VOTRE RÔLE

Conduire des trains de voyageurs sur des lignes commerciales.

Après avoir procédé aux vérifications techniques des engins moteurs en respectant les procédures de sécurité et la signalisation ferroviaire, vous êtes en charge de conduire des trains de voyageurs sur vos lignes d'affectation.

LES ENJEUX PRINCIPAUX

La sécurité, l'application des procédures générales et la gestion des pannes et éventuels problèmes techniques.

Vous êtes également en charge du **confort et du bien être des clients.**

La **sécurité** des passagers est la ligne directrice de votre travail.

LES RESPONSABILITÉS ASSOCIÉES

La compréhension du système de conduite et la prise de décision, la gestion des priorités et des aléas.

QUELLES PERSPECTIVES D'ÉVOLUTION ?

Tout au long de votre carrière, vous pourrez accéder à des formations afin de renforcer vos compétences et évoluer dans l'entreprise.

Vous aurez la possibilité après minimum 5 ans d'exercice d'intégrer des parcours de formations internes spécifiques afin de devenir formateur ou moniteur d'entreprise.

Vous aurez également la possibilité de devenir dirigeant de proximité, ou alors changer de lignes avec comme perspective de conduire des TGV après minimum 15 ans de service.

Ces formations complémentaires vous seront proposées sur détection managériale en fonction de la qualité de votre suivi professionnel individuel et de l'expérience acquise.

POUR EN SAVOIR D'AVANTAGE



Audrey est conductrice de lignes depuis 15 ans à la SNCF.

Scannez le QR code ci dessous pour découvrir son témoignage et sa vision du métier.



2

LE MÉTIER DE CONDUCTEUR ET CONDUCTRICE DE TRAINS SON ENVIRONNEMENT ET SES CONDITIONS DE TRAVAIL

ENVIRONNEMENT

Vous intégrez la SA SNCF Voyageurs.

Vous travaillez en cabine de conduite et vos horaires se font par roulements (horaires décalés).

Les déplacements sont fréquents.

Vous informez également les voyageurs des arrêts desservis et des conditions de circulation.

RÉMUNÉRATION

La rémunération prend en compte **plusieurs éléments**.



Indépendamment du traitement ou du salaire de base, **le salaire des conducteurs va également être accompagné d'un certain nombre d'Éléments Variables de Soldes (EVS)** liés :
Aux découchés, au travail les dimanches et jours fériés, aux horaires de nuit...

LES AVANTAGES SNCF

LES FACILITÉS DE CIRCULATION

Pour toute la famille. **Tarifs préférentiels** sur le réseau SNCF.

LOGEMENT

Parc de **34 000 logements** partout en France.
Pour les nouvelles recrues : Accès privilégié à un logement en IDF + aide financière dégressive sur 4 ans

ÉPARGNE SALARIALE

Prime d'intéressement.

Investissement variable en fonction du résultat de l'entreprise.

FAMILLE

Allocations familiales supplémentaires suivant le nombre d'enfants

Indemnité Garde Assistante Maternelle

ACTIVITÉS SOCIALES

Activités culturelles et sportives, voyages.

ACTION SOCIALE

Accompagnement personnalisé des familles

3

LE MÉTIER DE CONDUCTEUR ET CONDUCTRICE DE TRAINS ET SA FORMATION

Dès votre arrivée, vous bénéficiez d'une formation interne rémunérée de 12 mois qui alterne cours théoriques dispensés dans un de nos centres de formation (répartis sur la France entière) et stages pratiques dans votre établissement d'affectation.

CERTIFICATION VISÉE

Titre à finalité professionnelle de niveau IV, inscrit au Répertoire National des Certifications Professionnelles.

PRÉREQUIS

- › BAC+2/ BAC+3 toutes spécialités
- › BAC ou BAC pro toutes spécialités
- › BEP/CAP techniques de préférence
- › CFEPS, CFES

DURÉE

La formation dure 12 mois

FORMATION

- › En alternance
- › 15 modules



OBJECTIF DE LA FORMATION

A l'issue de la formation, vous serez capable de maîtriser et mettre en oeuvre :

- › Les vérifications techniques des trains
- › Les normes et procédures nécessaires
- › La signalisation ferroviaire

› **Afin de conduire les trains en toute sécurité**



MÉTHODES MOBILISÉES

Validation de connaissances à mi-parcours et fin de parcours. Utilisation de simulateur de conduite et accompagnement opérationnel en cabine.

Une pédagogie adaptée à votre groupe (10 apprenants par formation) pour réussir grâce au travail individuel et collectif.



MODALITÉS DE CERTIFICATION

Les connaissances des candidats vont être examinées 2 fois : une 1ère fois à mi-parcours et une deuxième fois en fin de parcours.

Les modalités d'examen comprennent un examen oral, un écrit et un examen pratique (conduite de trains).